

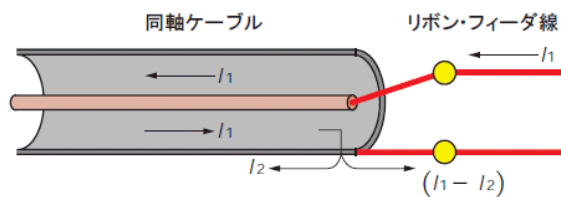
# 『すぐに役立つ電磁気学の基本』 修正箇所

2011/11/28 小暮技術士事務所 小暮裕明

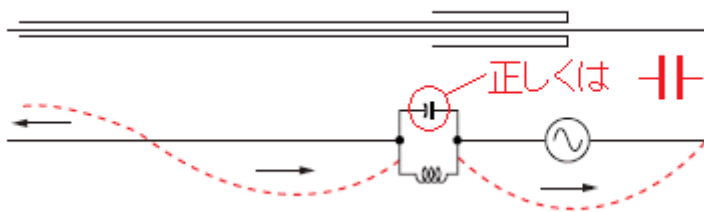
下記, 修正願います.

p. 163 中央の図 正しくは右図

\*同軸ケーブルの外導体内側の電流を $I_1$ に訂正.



p. 166 中央の図  
→



p. 166 下の図 同様に 2 箇所修正

p. 178 1 行目 20.01GHz → 12.01GHz

p. 183 1 行目 左の CG は → 右の CG は

p. 189 13 行目 設置場合 → 設置場所

p. 217 1 行目

実験してみると, 実際にコンデンサーのまわりにも磁界が生まれていることが確認できたので,  
→ 削除

以上